



Dossjanov Baouyrjan Tattibekuly

Académie nationale des arts du Kazakhstan du nom de Temirbek Jourguenov,
Département d'Arts décoratifs, Maître de conférences senior, Docteur en
philosophie (PhD), Distingué dans le domaine de la culture.



«Alasha Batyr» 2019. Tapisserie, Laine, acrylique, soie. Tissé à la main. Dimensions: 170 × 260 cm. Auteur: Dossjanov Baouyrjan

Tapiserie «Guerrier Alacha» — œuvre créative.

La diversité des récits et des images de la culture nomade traditionnelle se reflète dans l'art de la tapisserie kazakhe contemporaine. Cependant, l'un des thèmes les plus émouvants, porteurs d'une signification sacrée, reste celui du cavalier et du cheval. Ce tandem, devenant pour les artistes kazakhs contemporains un symbole, un signe distinctif de la culture et des traditions nationales, passe doucement d'un ensemble stable d'archétypes de la civilisation nomade équestre kazakhe à des archétypes de l'art figuratif professionnel du Kazakhstan.

Avec l'acquisition de l'indépendance, un intérêt croissant des artistes pour la représentation des glorieux exploits héroïques des batyrs kazakhs - les chevaliers nomades des steppes - est observé dans la culture visuelle contemporaine du Kazakhstan. Mais, malheureusement, cet intérêt s'exprime le plus souvent par ce que l'on appelle la « héroïsation » des récits et des thèmes consacrés à la révélation artistique de l'image du tandem steppique. Dans de telles œuvres pompeuses, les batyrs apparaissent invariablement devant le spectateur, juchés sur leur cheval dans des poses épiques, remplis de mépris pour la mort et de triomphe du moment capturé, accomplissant un nouvel exploit ou célébrant leur victoire sur les corps des adversaires vaincus au combat.

En opposition à cette approche artistique, l'auteur de la tapisserie présentée - Dosjanov Baouyrjan - en travaillant sur l'image du guerrier-nomade, tente de la révéler de manière non triviale et de l'enrichir d'une solution compositionnelle et d'un contenu philosophique intéressants.

Dans la tapisserie « Alacha batyr » (« Guerrier du monde rayé ») - le personnage principal se tient face au spectateur. La fermeté et l'inébranlabilité de sa posture sont soulignées par une longue lance surmontée d'un drapeau portant l'image de la tête d'un loup - le totem des peuples turcs. Le guerrier tient la lance comme un équilibriste tenant une perche et se produisant sur un trapèze. En comparant le guerrier à un acrobate équilibrant sur un câble de trapèze, B. Dosjanov révèle l'image du batyr steppique sous un jour inattendu. Le contenu principal de l'activité professionnelle du guerrier est rempli non seulement d'un halo de romantisme et de gloire guerrière, mais surtout d'un équilibre infini dans un état liminal entre la vie et la mort.

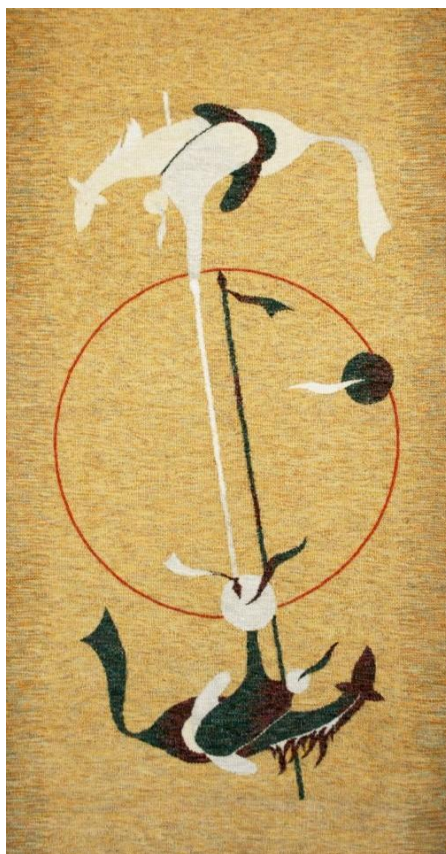
Derrière le guerrier, protégé par un énorme bouclier semblable à la carapace d'une tortue, se tient son fidèle ami et compagnon de combat - le cheval. Sur sa silhouette de manière disproportionnée et stylisée, comme dans une exposition de réalisations ou dans la vitrine d'un magasin, sont exposés les objets de l'artisanat professionnel du batyr - une épée courbée et un poignard, un arc et un carquois avec des flèches, une hache et une masse à pointes. Mais le guerrier n'est pas un personnage mythique, capable de ne pas dormir, de ne pas manger et de ne pas boire. D'autant plus que, dans l'art guerrier comme dans toute profession, ces éléments de la vie occupent une place tout aussi importante que la maîtrise de différentes armes. Par conséquent, sur le cheval se trouve également une petite marmite de campagne avec une fourchette et une cuillère, un torsyk - un récipient en cuir pour stocker des

liquides, et des échecs, comme un magnifique jeu stratégique, égayant les rares moments de loisir.

La tête du guerrier est ornée d'un casque avec deux longues plumes courbées. Ce détail stylistique, tout comme les pans du chapane, semblables à un hakama (pantalon traditionnel japonais plissé, ressemblant à une jupe ou à des culottes), relie subtilement l'image du batyr aux plus grands guerriers de l'Asie médiévale - les samouraïs japonais.

Soutenant ce que l'on appelle le « style matelas », les vêtements du guerrier, le cou et la queue du puissant cheval, ainsi que le soleil en demi-cercle dans la composition de la tapisserie, sont remplis de bandes ondulées et droites de différentes échelles - « alacha ». Le symbolisme de la culture nomade des steppes dans la tapisserie s'exprime à travers des éléments de motifs traditionnels kazakhs, harmonieusement intégrés dans la composition.

Travaux créatifs de Bauyrzhan Tattibekuly Doszhanov



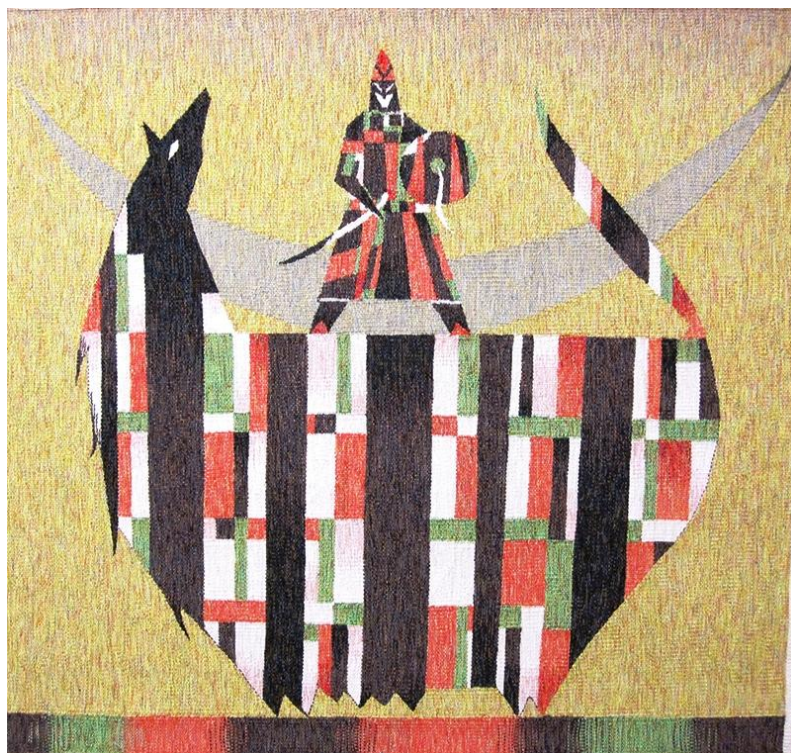
«Jekpe-jek» (Combat singulier / Face à face). Tapisserie, 2011.
Laine, acrylique, soie, tissé à la main. Dimensions: 85 × 160 cm.



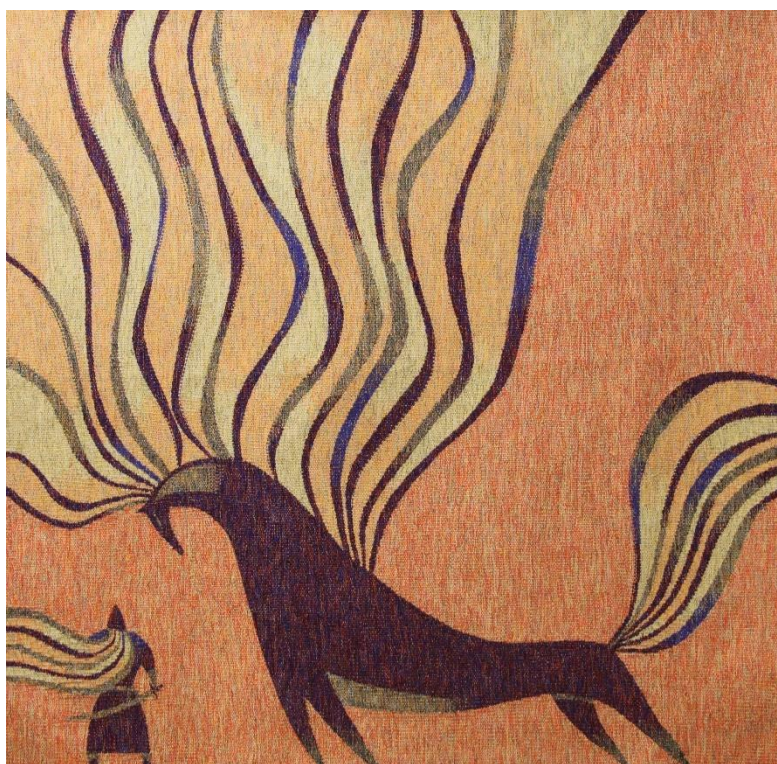
«Le Protecteur du Foyer» (ou «Le Gardien du Foyer»). Tapisserie, 2011.
Laine, acrylique, soie, tissé à la main. Dimensions: 150 × 230 cm.



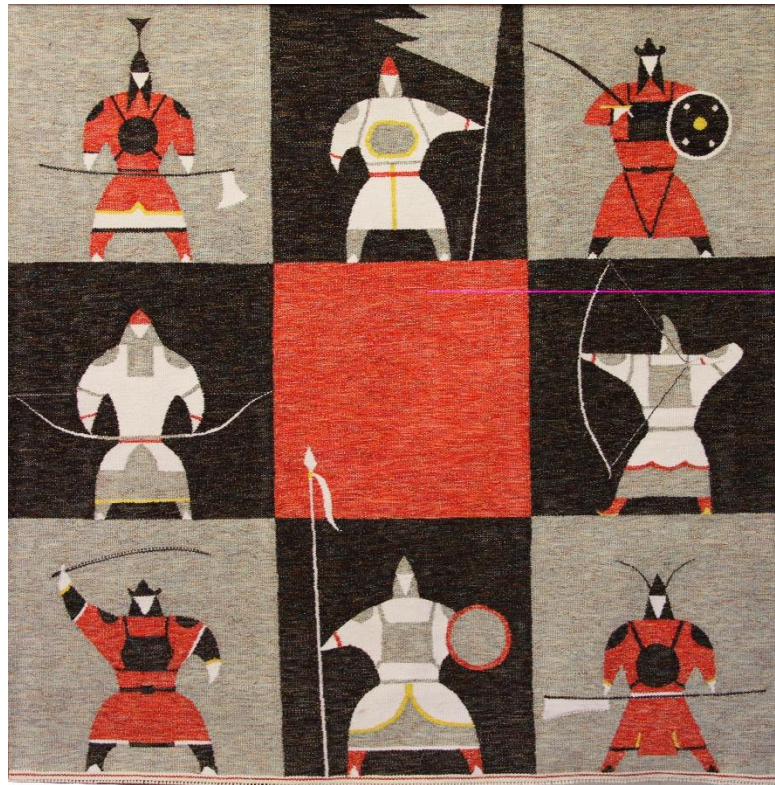
«Le Contemplateur du Temps» (ou «L'Interprète du Temps» / «Le Philosophe du Temps»)
Tapisserie, 2012. Laine, acrylique, soie, tissé à la main. Dimensions: 100 × 105 cm.



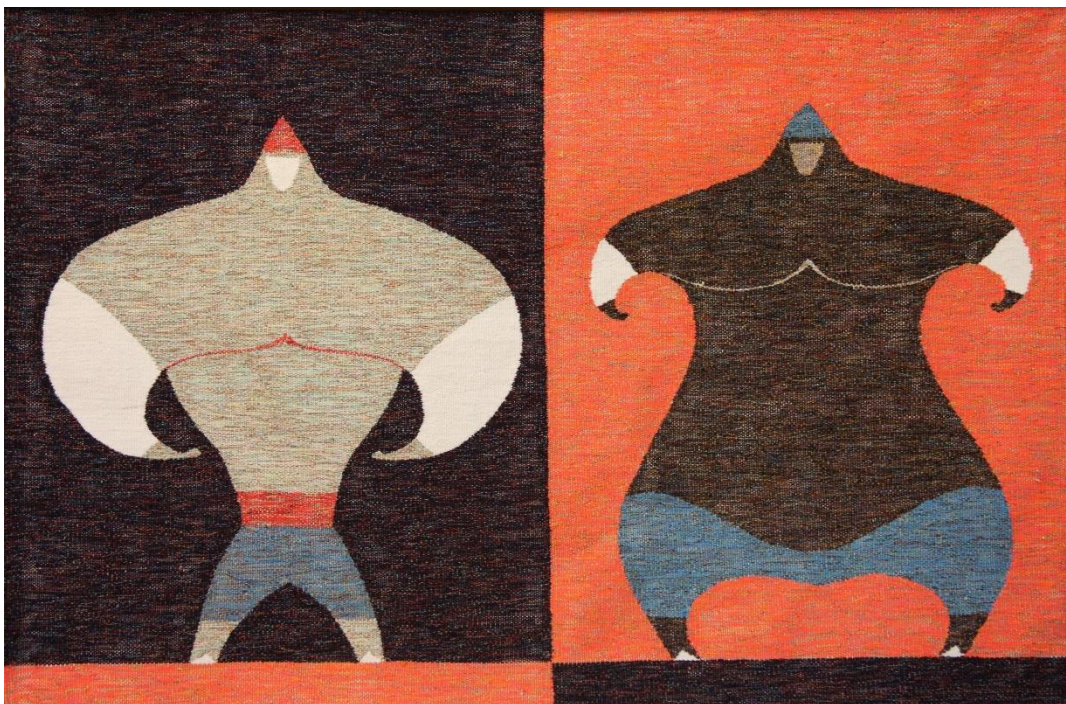
«Ashina». Tapisserie, 2013. Laine, acrylique, soie, tissé à la main.
Dimensions: 110 × 100 cm.



«Le Héros du Vent» (ou «Vent le Héros» / «Le Brave du Vent»). Tapisserie, 2013.
Laine, acrylique, soie, tissé à la main. Dimensions: 125 × 125 cm.



«Les Commandants» (ou «Les Sardars» / «Les Chefs» / «Les Leaders»). Tapisserie, 2013.
Laine, acrylique, soie, tissé à la main. Dimensions: 130 × 130 cm.



«Les Paluans» (ou «Les Lutteurs» / «Les Champions»). Tapisserie, 2014.
Laine, acrylique, soie, tissé à la main. Dimensions: 130 × 110 cm.



«Berceuse» (ou «Chant du Berceau» / «Lullaby»). Tapisserie, 2014.
Laine, acrylique, soie, tissé à la main. Dimensions: 130 × 170 cm.



«Le Contact» (ou «La Rencontre» / «Le Toucher»). Tapisserie, 2015.
Laine, acrylique, soie, tissé à la main. Dimensions: 150 × 150 cm.



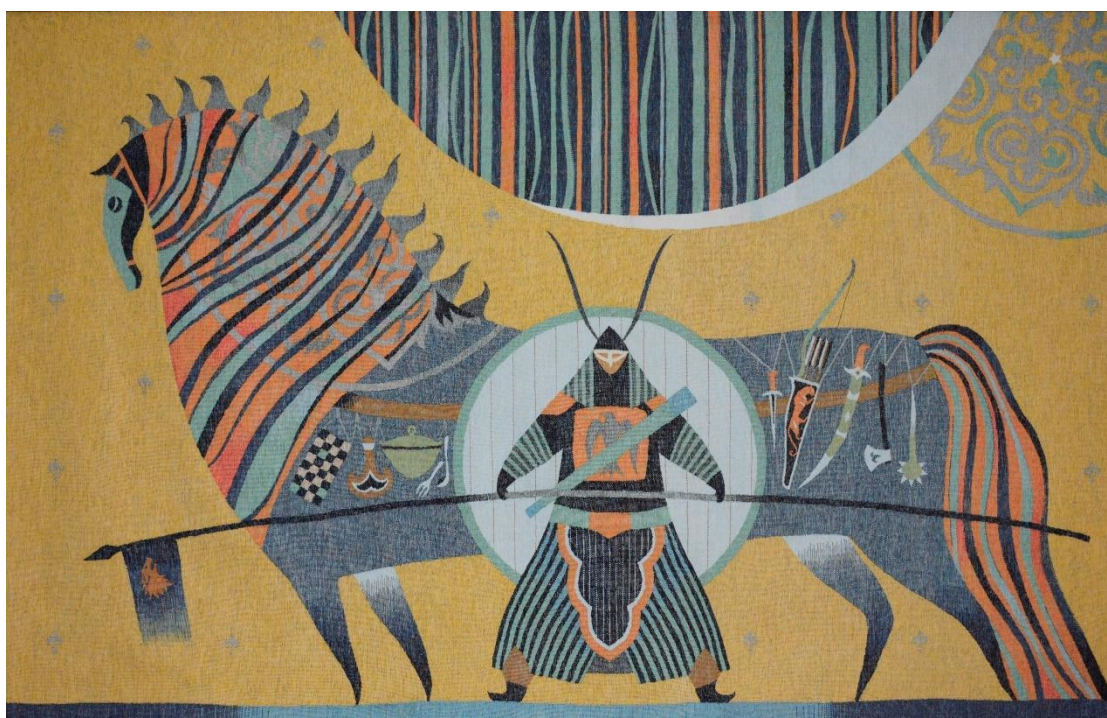
«La Rencontre» (ou «Les Retrouvailles» / «Se Trouver»). Tapisserie, 2015.
Laine, acrylique, soie, tissé à la main. Dimensions: 150 × 150 cm.



«Le Prophète». Tapisserie, 2016.
Laine, acrylique, soie, tissé à la main. Dimensions: 170 × 225 cm.



«Le Paluan» (ou «Le Lutteur» / «Le Champion»). Tapisserie, 2017.
Laine, acrylique, soie, tissé à la main. Dimensions: 130 × 170 cm.



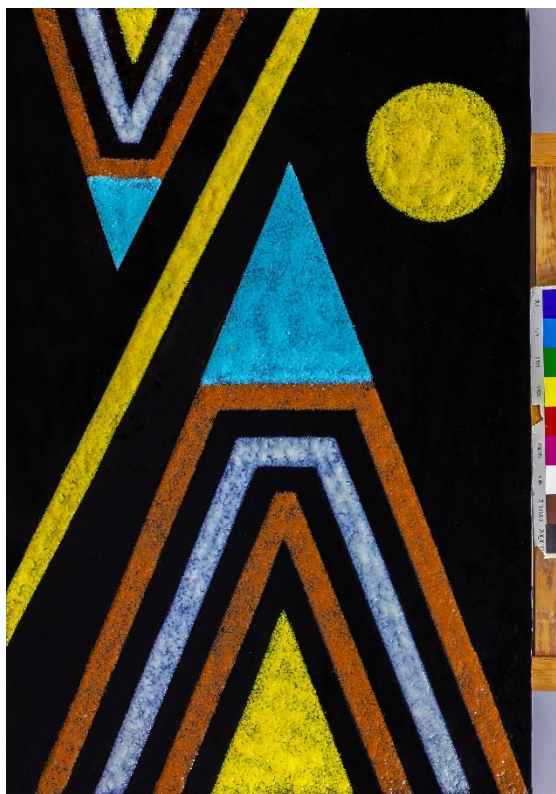
«Alasha Batyr» 2019. Tapisserie, Laine, acrylique, soie. Tissé à la main.
Dimensions: 170 × 260 cm.



«Le Chemin de la Vie» (ou «La Voie de l'Existence»). Shi, 2010.
Laine, roseau sec, fil, tissé à la main. Dimensions: 45 × 110 cm.



«Le Chemin vers le Soleil» (ou «La Voie du Soleil» / «Route vers le Soleil»). Vitrail, 2021.
Verre. Dimensions: 45 × 65 cm.



«Les Trois Trésors». Vitrail, 2021.
Verre. Dimensions: 45 × 65 cm.



«La Force de la Famille» (ou «Le Pouvoir de la Famille»). Feutre, 2025.
Laine, peinture acrylique, feutrage à la main. Dimensions: 150 × 125 cm.



«Le Livre Rouge du Printemps». Feutre, 2025.
Laine, peinture acrylique, feutrage à la main. Dimensions: 50 × 50 cm.



«Le Totem du Bonheur». Feutre, 2025.
Laine, peinture acrylique, feutrage à la main. Dimensions: 60 × 60 cm.